



EXCELLENCE IN ENGINEERED ALLOYS



特殊铜合金

高导应用 &
耐磨 耐腐蚀



www.ampcometal.com



标准			化学成份 (余量为铜)						性能			
材料号	德标	美标	Sn 锡	Zn 锌	Al 铝	Fe 铁	Ni 镍	Mn 锰	密度 g/cm³	抗拉 强度 MPa	屈服 强度 MPa	伸长 率 %
AMPCO® 8			0.25		6.5	2.5			7.95	552	283	40
AMPCO® 18					10.5	3.5			7.45	724	365	14
AMPCO® 18.23					10.5	3.5			7.45	758	386	16
AMPCO® 21					13.1	4.4		2.0	7.21	758	420	1
C BRONZE					未公布				7.5	750	400	7
M BRONZE					未公布				7.21	780	450	2.5
AMPCO® 22					14.1	4.7		2.0	7.06	724	427	0.5
AMPCO® 25					未公布				6.93	>500	>500	0
H BRONZE					未公布				6.93	>500	>500	0
AMPCO® 26					未公布				6.84	>500	>500	0
AMPCO® 45		AMS 4640 AMS 4880			10.0	2.5	5.0	1.5	7.53	814	517	15
AMPCO® M4		AMS 4590 AMS 4881			10.5	4.8	5.0	1.5	7.45	1000	793	8



Be 铍	Co 钴	Ni 镍	Si 硅	Cr 铬	Zr 锆
---------	---------	---------	---------	---------	---------

AMPCOLOY®			化学成份						性能			
材料号	德标	美标	Be 铍	Co 钴	Ni 镍	Si 硅	Cr 铬	Zr 锆	密度 g/cm³	抗拉 强度 MPa	屈服 强度 MPa	伸长 率 %
AMPCOLOY® 83	2.1247	CuBe2	2.0	0.5					8.26	1310	1000	4
AMPCOLOY® 88		AMPCO METAL 标准	0.5	3.0					8.75	890	680	14
AMPCOLOY® 940					2.5	0.7	0.4		8.71	689	571	13
AMPCOLOY® 944					7.0	2.0	1.0		8.69	820	700	5
AMPCOLOY® 95	2.1285	CuCo2Be	0.5	2.0					8.75	830	550	10
AMPCOLOY® 972	2.1247	CuCrZr					1.0	0.12	8.87	520	466	20



硬度 HB	热导率 W/m.K	特性	应用	供货形态					
				挤压/ 拉拔	连续 铸造	板材	离心 铸造	砂模 铸造	锻造
153	54	极好的抗腐蚀性与良好的机械性能相结合，滑动性能和抗腐蚀性能表现良好	化工及机械领域中的轴承、衬套和耐磨板	◆	◆	◆		◆	◆
192	63	非常好的抗拉强度与屈服强度并具有高硬度和良好的伸长率，自润滑性能极高，高抗机械磨损性能与抗腐蚀性	轴承、导轨、弯曲工具、耐磨板、螺母、齿轮和涡轮、弯管防皱板	◆	◆	◆	◆	◆	◆
207	59	与AMPCO®18相比，抗拉强度、屈服强度、硬度都得到了显著提高，伸长率与冲击值略有改变	螺母、涡轮、齿轮、承载块、衬套、弯曲工具、轴承杆、镶件		◆		◆	◆	◆
286	46	高抗压性能与高抗机械磨损性能、润滑性能很好，高硬度、伸长率较小	抛光用导杆与支架、定向卡盘、弯曲工具、导轨、耐磨板	◆	◆	◆	◆	◆	◆
230	41	具有良好机械性能和优异耐磨性，同时兼顾硬度和延展性的需求，在承受高负载同时具有很好的润滑性能	耐磨板、导向滑动件、齿轮、螺杆、衬套、轴承		◆			◆	◆
286	42	具有出色的硬度和韧性，达到了价值与机械性能之间的最佳平衡	塑料模具、各种夹具、轴承、耐磨板、导轨、滑动件、导滑板、弯管模具		◆			◆	◆
332	42	高硬度、低伸长率、润滑性能好、抗压和抗磨损性能出色	拉深模具、弯曲工具、导轮、钢管、焊接压紧辊轮、辊压轮	◆	◆	◆	◆	◆	◆
364	33	顶级的硬度、抗拉性能和抗磨损性，出色的静态承载能力	成形模具、导轨、弯管芯轴、键、拉深凹模、凸模、压边圈、锥形导轨	◆	◆	◆	◆	◆	◆
380	33	高硬度、高耐磨性，可进一步延长使用寿命	拉深模具凹模、压板、焊管成形轧辊、静压耐磨压板					◆	◆
418	33	超高的硬度、抗压性能和抗磨损性能，更长的使用寿命	拉深模具、高压载荷下的轧孔成形辊					◆	◆
228	46	硬度、韧性和抗拉强度综合性能很高，适用于动态承载	成形技术、拉深模具、防爆工具、螺紋件、模具型芯	◆					◆
286	42	高硬度、抗拉强度，抗压与动态承载的完美的结合，抗磨损性能极为出色	泵部件、变速箱小齿轮、弯管模具防皱板和芯棒、衬套	◆					◆

380	106	抗拉强度，屈服强度与硬度均为最高值，因此具有最好的抗磨损和抗弯性能，良好的电导率与热导率	注塑模具、模具镶块、电阻焊接电极	◆	◆			◆	◆
270	230	高抗退火性能和抗磨损性能，同时具备良好的导热导电性能	电阻焊接电极、注塑模具成型镶块、压铸柱塞	◆	◆			◆	◆
210	208	不含铍，良好的抗退火性能、抗拉强度与导热性能	注塑模具、热成型、吹塑模具	◆	◆			◆	◆
286	152	不含铍，结合了高导热率、高硬度及高抗拉强度	注塑模具、型芯、喷嘴、热成型模	◆	◆			◆	◆
240	208	出色的机械与物理性能、高抗退火性能、非常耐磨	注塑模具、压铸柱塞、电阻焊接电极	◆	◆			◆	◆
152	333	高抗退火性能同时具备非常高的导热率和导电率，在高温下耐磨性能出色	电阻焊接电极、EDM电极	◆	◆			◆	◆

钨铜合金	钨含量为：90%、80%、75%、70%、66%	由供货状态决定
------	--------------------------	---------

高抗烧损性、良好的导电导热性、热膨胀小	EDM电极、电接触材料、无源冷却材料	按需供货
---------------------	--------------------	------

我们公司同时提供机加工成品件，包括青铜及其他铜合金成品件的机械加工。我们的服务领域是从毛料粗加工到按图精密加工。

车削能力：最大尺寸 Φ 700X3000 mm Φ 1900X10000 mm	铣削能力：最大尺寸 1200X600X3000 mm	焊接能力：TIG/MIG 直流电焊	热处理能力：最高温度 1200 °C 最大尺寸：750X400X1100 mm
---	-------------------------------	----------------------	--



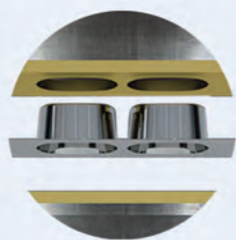
产品规格 AMPCO®



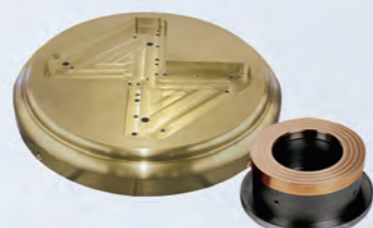
耐磨、耐腐蚀青铜



深拉伸



AMPCO® 21/22/25/26



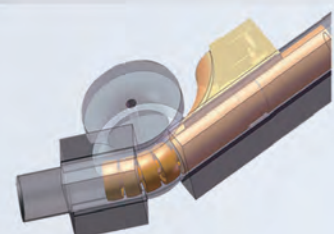
高导铜合金



塑料工业



AMPCOLOY® 940/944/83/95



管件弯曲



AMPCO® 18/21/22/25/M4



航天航空及海上工业



AMS 4640/4590/4880/4881



管件成形



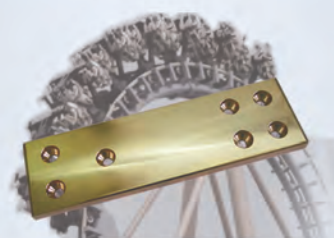
AMPCO® 18/21/22/25



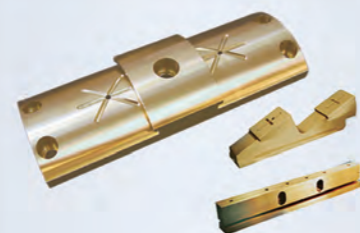
电阻焊接及柱塞头



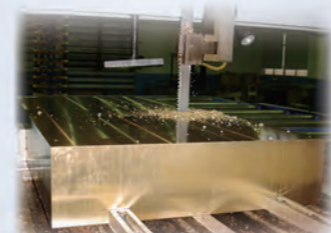
AMPCOLOY® 972/940/83/95



过山车制动
AMPCO® 18/M4



钢铁行业
AMPCO® 18



通用机械
AMPCO® 18/21/M4



压铸模具
AMPCOLOY® 940/89/95



肥皂模具
AMPCOLOY® 940



焊丝 焊条
AMPCO - TRODE®



AMPCO SAFETY TOOLS® 防爆工具





EXCELLENCE IN ENGINEERED ALLOYS



**EUROPE (Headquarters)
AMPCO METAL S.A.**

Route de Chésalles 48
P.O.Box 45, 1723 Marly
SWITZERLAND
TOLL FREE PHONE: 800 8080 5050
Tel.: +41 26 439 93 00
Fax: +41 26 439 93 01
Info@ampcometal.com

**BRASIL
AMPCO METAL Brasil Ltda.**

Rua Dona Francisca 8400 - galpão 2
Zona Industrial Norte
Joinville, SC - 89219 - 600
Tel.: +55 47 3305 0020
Fax: +55 47 3305 0021
Infobrasil@ampcometal.com

**中国
安博科(佛山)金属有限公司**
中国广东省佛山市顺德区大良街道
五沙新悦路9号金桥工业城9座之一厂房
邮编: 528333
免费电话: 4008 899 028
电话: +86 (0) 757 2232 6571
传真: +86 (0) 757 2232 6570
inforchina@ampcometal.com

**INDIA
AMPCO METAL INDIA PVT. LTD.**

A-8/4, Village - Nighoje,
Chakan MIDC, Phase IV, Tal : Khed
Pune - 410501, Maharashtra - INDIA
Tel.: +91 2135 610 810
Fax: +91 2135 610 811
Infoindia@ampcometal.com

**U.S.A
AMPCO METAL Inc.**

1221 Grandview Pkwy
Sturtevant, WI 53177
Tel.: +1 800 844 6008
Fax: +1 847 437 6008
Infousa@ampcometal.com

